

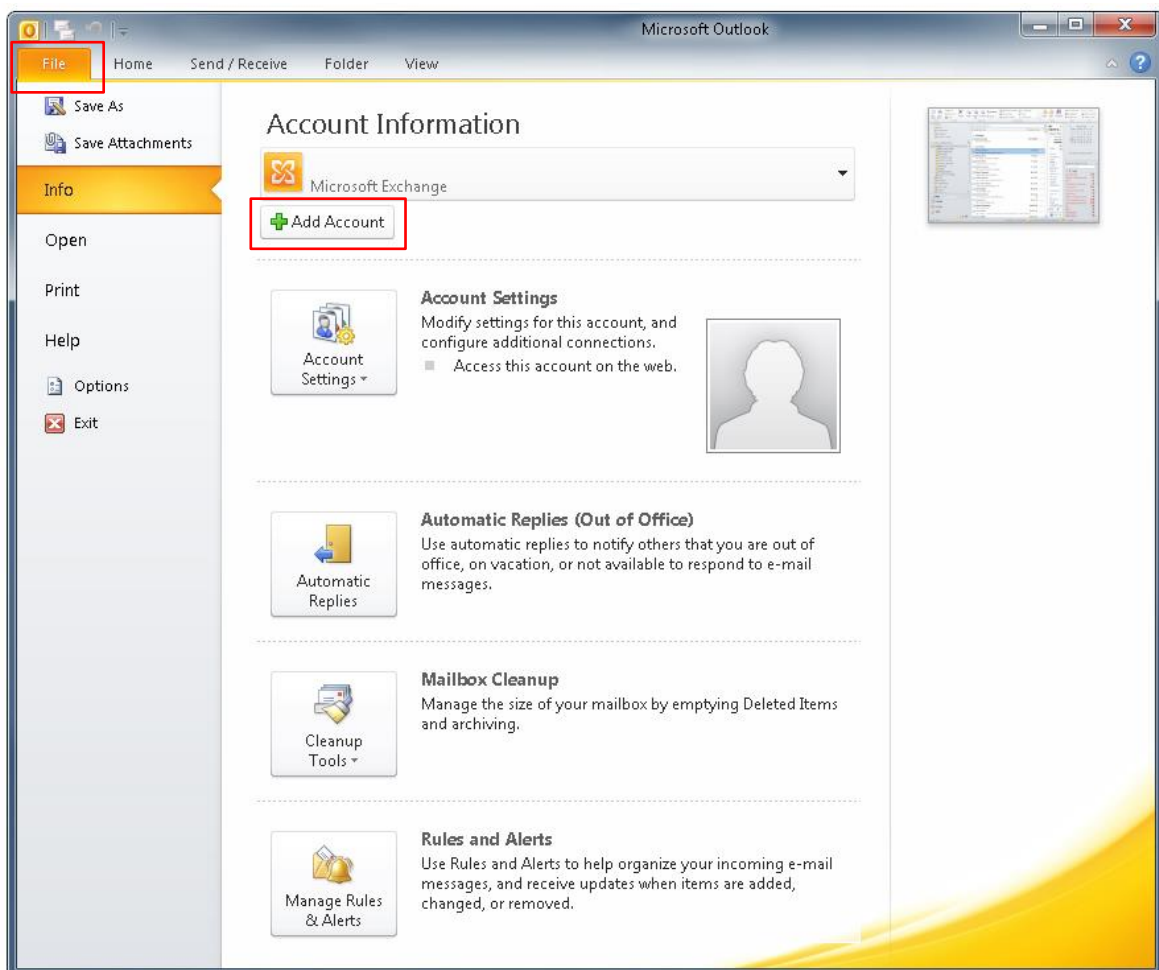
Podešavanje Microsoft Outlook 2010 email klijenta

U narednim koracima ćemo Vam prikazati kako da podesite Microsoft Outlook 2010 e-mail kako bi mogli upravljati elektronskom poštom. U slučaju potrebe, naša tehnička podrška vam stoji na raspolaganju.

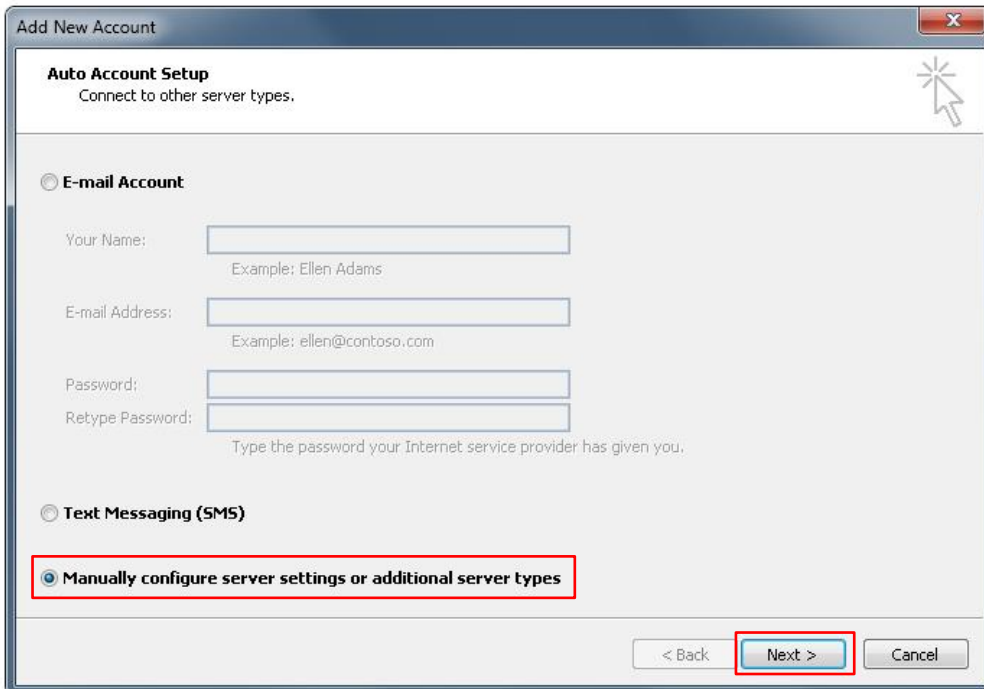
Napomena:

Pojedini dijelovi uputstva mogu odstupati od stvarnih podataka. Budite sigurni da ste zamijenili podatke s onima koji su relevantni za vaš nalog.

1. Otvorite aplikaciju Outlook 2010. Ukoliko nemate prethodno kreiran ni jedan mail nalog, automatski će se pokrenuti stranica za podešavanje novog mail naloga (pređite na **korak 2**). Ukoliko već imate kreiran drugi mail nalog, kliknite na opciju **File** u gornjem lijevom uglu aplikacije te odaberite opciju **Add Account**.



2. Na početnom prozoru podešavanja obilježite opciju **Manually configure server settings or additional server types**, zatim kliknite dugme **Next**.



The screenshot shows the 'Add New Account' dialog box with the 'Auto Account Setup' section. The 'Manually configure server settings or additional server types' radio button is selected and highlighted with a red box. The 'Next >' button is also highlighted with a red box.

Add New Account

Auto Account Setup
Connect to other server types.

E-mail Account

Your Name:
Example: Ellen Adams

E-mail Address:
Example: ellen@contoso.com

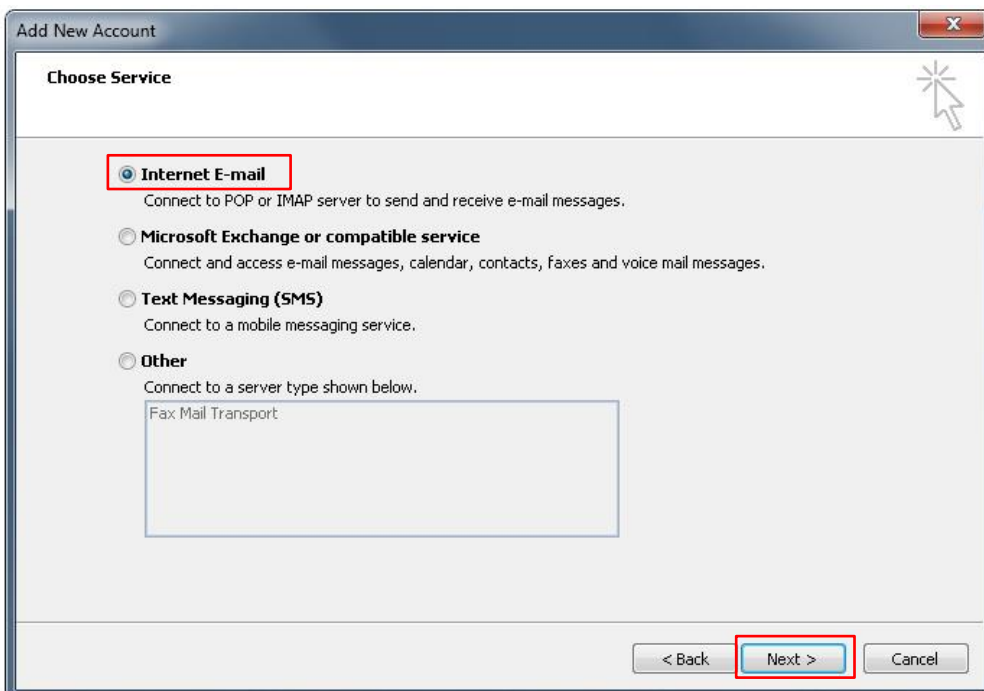
Password:
Retype Password:
Type the password your Internet service provider has given you.

Text Messaging (SMS)

Manually configure server settings or additional server types

< Back **Next >** Cancel

3. U sljedećem koraku odaberite tip servisa klikom na opciju **Internet E-mail**. Ponovo kliknite **Next**.



The screenshot shows the 'Add New Account' dialog box with the 'Choose Service' section. The 'Internet E-mail' radio button is selected and highlighted with a red box. The 'Next >' button is also highlighted with a red box.

Add New Account

Choose Service

Internet E-mail
Connect to POP or IMAP server to send and receive e-mail messages.

Microsoft Exchange or compatible service
Connect and access e-mail messages, calendar, contacts, faxes and voice mail messages.

Text Messaging (SMS)
Connect to a mobile messaging service.

Other
Connect to a server type shown below.
Fax Mail Transport

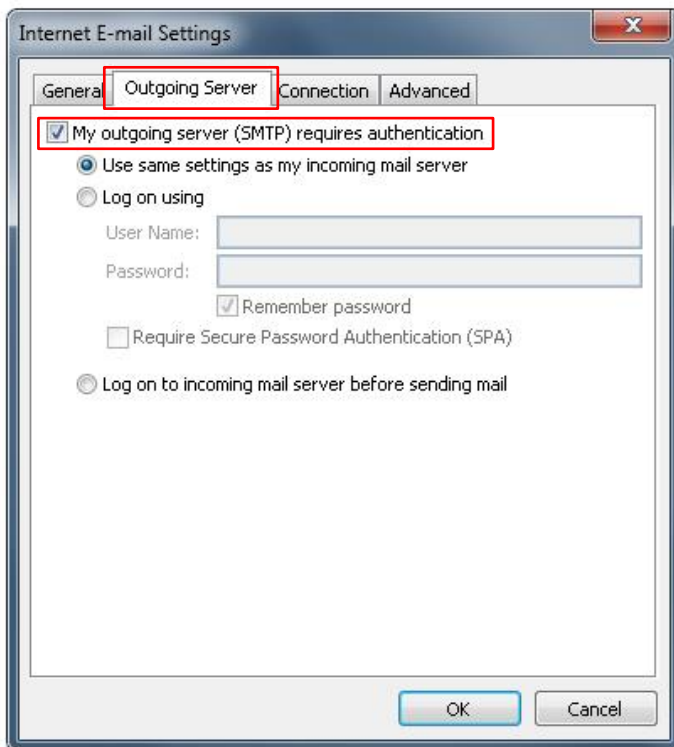
< Back **Next >** Cancel

4. U ovom dijelu podešavanja popunite podatke za dolazeću poštu.

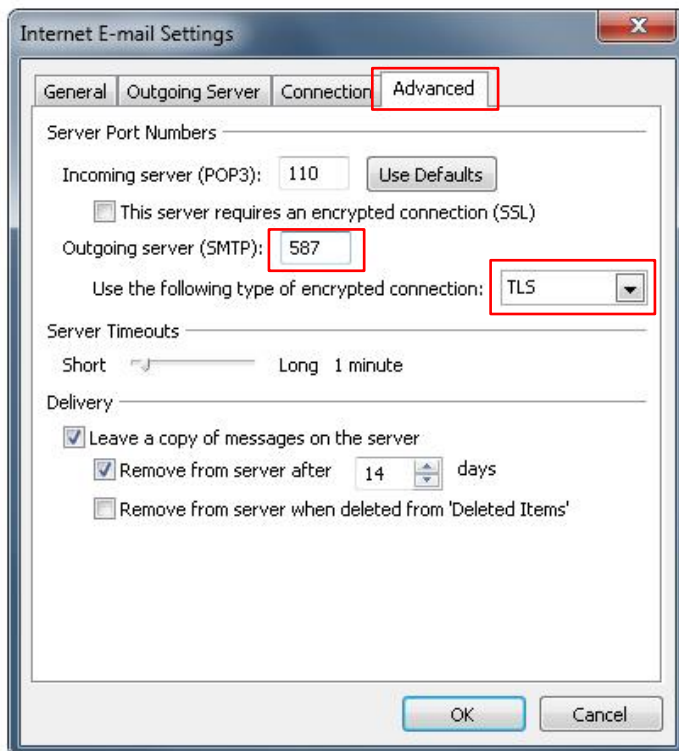
- Your name: Upišite vaše **Ime i Prezime**
- E-mail Address: Upišite vašu punu **e-mail adresu**
- Account Type: odaberite **POP3**
- Incoming mail server: upišite **pop3.blic.net**
- Outgoing mail server (SMTP): upišite **mail.blic.net**
- User Name: unesite vaše **korisničko ime**
- Password: **unesite vašu lozinku** koju ste dobili s ugovorom ili ukoliko ste je mijenjali od tad - unesite novu lozinku.

Nakon što ste adekvatno popunili polja, u donjem desnom uglu prozora kliknite opciju **More Settings** kako bi dodatno podesili odlazeće mail poruke.

5. U ovom prozoru kliknite u vrhu na tab **Outgoing Server** te kvačicom označite polje **My outgoing server (SMTP) requires authentication**.



6. Kliknite na tab **Advanced**. U polje **Outgoing server (SMTP)**: upišite **587**, a za opciju ispod **Use the following type of encrypted connection**: odaberite **TLS**.



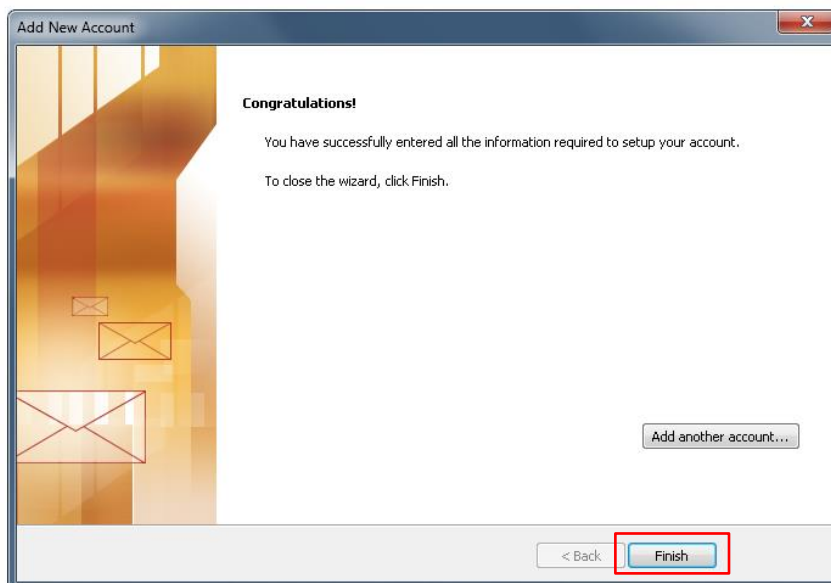
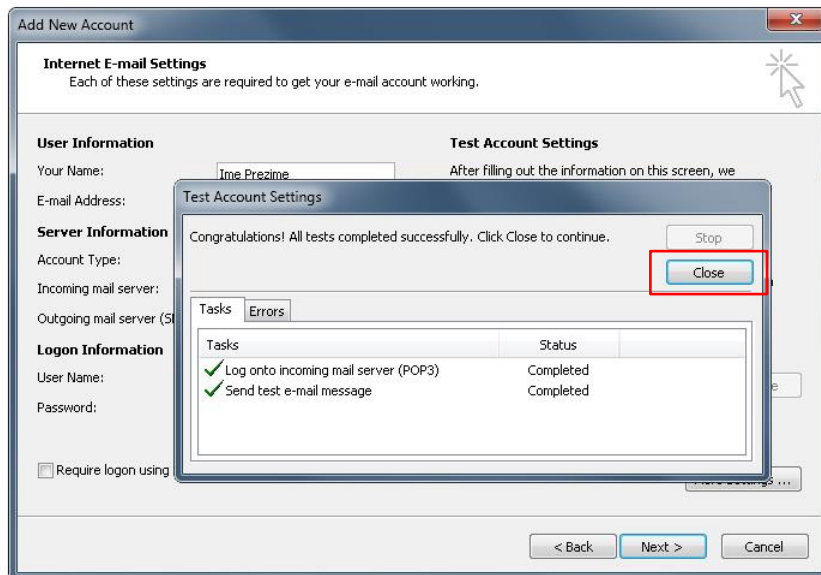
Napomena:

U odjeljku **Delivery**, možete odrediti da li želite da se poruke čuvaju na serveru ili da odredite vrijeme za koje će se poruke obrisati sa servera.

7. Nakon što ste unijeli podatke kliknite **OK**.

Za sve dodatne informacije pozovite broj tehničke podrške 051 921 000.

8. Ponovo će vam se prikazati prozor sa prvobitno unesenim podacima, gdje je potrebno kliknuti na dugme **Next** nakon čega će se izvršiti provjera unesenih podataka. Ukoliko ste sve tačno unijeli, prikazaće vam se prozor sa potvrdom da ste uspješno izvršili podešavanja. Prozor zatvorite klikom na opciju **Close**, zatim završite proces klikom na opciju **Finish**.



9. Uspješno ste kreirali blic.net mail nalog.